

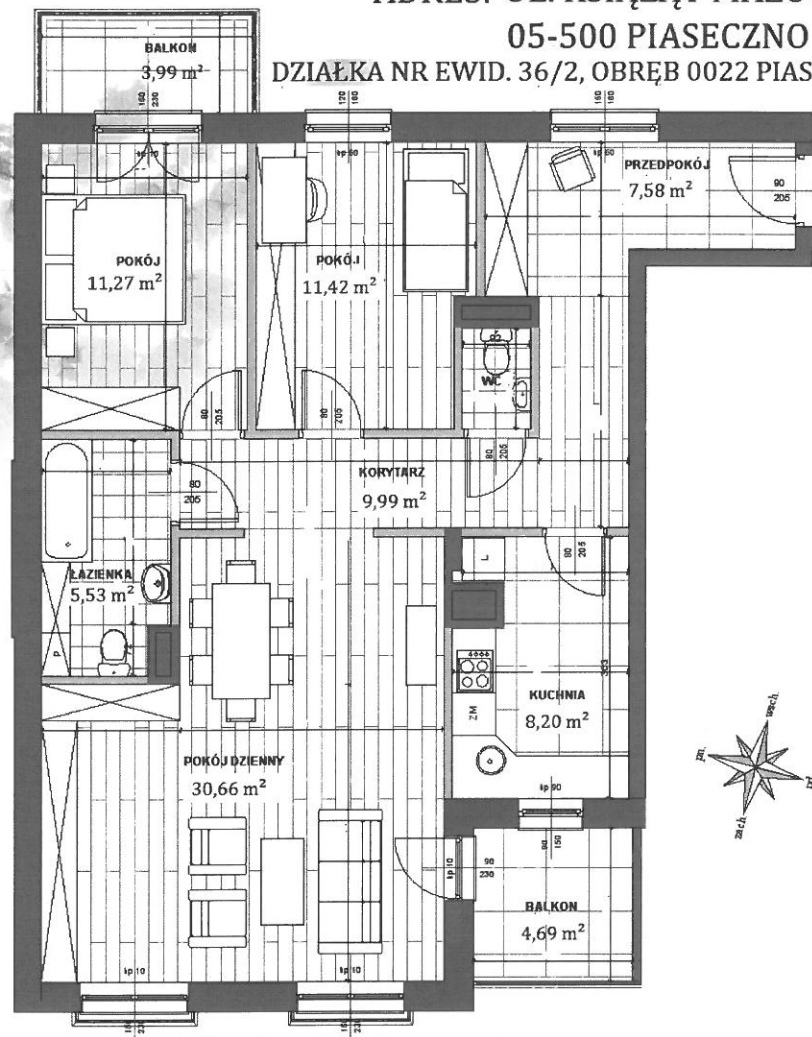
# INWESTYCJA: KSIĄŻĘCY ZAKĄTEK

ADRES: UL. KSIĄŻĄT MAZOWIECKICH NR 4

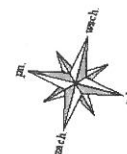
05-500 PIASECZNO

DZIAŁKA NR EWID. 36/2, OBREB 0022 PIASECZNO

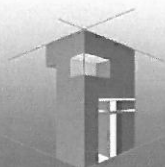
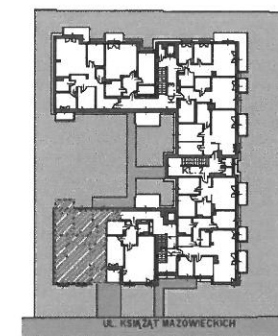
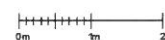
## MIESZKANIE 3- POKOJOWE NR 9 PIĘTRO II - KLATKA NR 1 POWIERZCHNIA - 85,89 M<sup>2</sup>



POKÓJ DZIENNY	30,66 m <sup>2</sup>
POKÓJ	11,27 m <sup>2</sup>
POKÓJ	11,42 m <sup>2</sup>
KUCHNIA	8,20 m <sup>2</sup>
ŁAZIENKA	5,53 m <sup>2</sup>
WC	1,24 m <sup>2</sup>
PRZEDPOKÓJ	7,58 m <sup>2</sup>
KORYTARZ	9,99 m <sup>2</sup>
BALKON	8,68 m <sup>2</sup>



SKALA MIESZKANIA



Przedsiębiorstwo Inwestycyjne Sp. z o.o.  
ul. Warszawska 29, 05-500 Piaseczno

### BIURO SPRZEDAŻY MIESZKAŃ:

ul. Gościniec 5a Wola Gólkowska  
05-503 Głusków  
czynne w godzinach:  
pon.-pt. 9:00 - 17.00

tel.: 22 737 13 16  
mieszkania@pideweloper.pl  
www.pideweloper.pl



BIURO PROJEKTÓW "PORTYK"  
AGNIESZKA WOŹNIAK  
ul. W Sławka 13/13 02-495 Warszawa  
a.wozniak@portyk.com, www.portyk.com